

**OGGETTO: VERIFICA DI CONFORMITA'****- Riferimento al verbale di consegna/installazione n.**

- Amministrazione contraente \_\_\_\_\_

- Identificativo ordine e-procurement e lotto di riferimento \_\_\_\_\_

- Elenco nome prodotto, matricola consegnata

- Sono presenti le opzioni richieste?

**VERIFICA DI CONFORMITA' PER I PC/WORKSTATION**

Verifica	Esito
Prodotto nuovo (non ricondizionato)	
Sistema Operativo installato nella macchina e non refurbished	
Consumo energetico	
Ove richiesto TCO 9 o equivalente	
Verificare la corrispondenza tecnica fra quanto ordinato e quanto consegnato, incluso il benchmark (per il lotto 4), da effettuare su un campione delle macchine sia per i prodotti base che opzionali; verificare anche eventuali cavi	
Verificare, se richiesto il codice NATO, il codice Hash o il Master Disk	
Consegna e/o installazione (non valida per il lotto 7 e 8) effettuata come da Accordo Quadro e/o da richiesta della PA	

Alla presente allegare il DDT comprensivo dell'elenco delle apparecchiature con relativo S/N, altrimenti scrivere in questo verbale elenco apparecchiature e S/N consegnato/installato e su cui è stata fatta la verifica di conformità a campione.

Come controllare il Sistema Operativo:

Come effettuare la verifica della licenza OEM sull'apparecchiature consegnate:

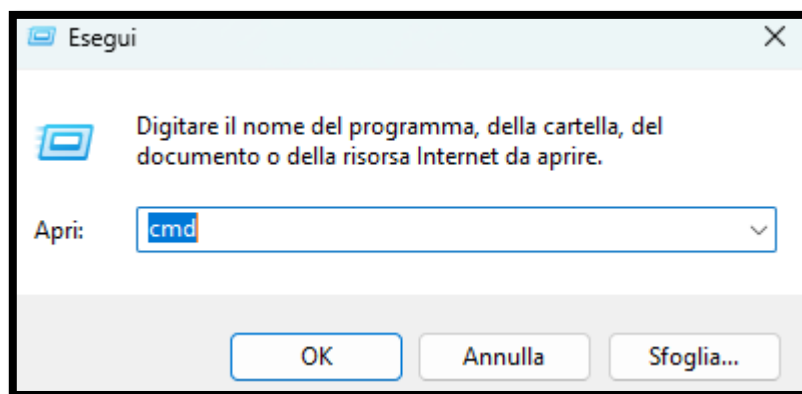
- Al ricevimento della scatola contenente il PC verificare che sia presente un'etichetta con l'indicazione del codice di 13 cifre denominato "Windows Product Key ID".

- Una volta sballato il PC verificare se sullo stesso è presente l'etichetta olografica [Genuine Microsoft Label \(GML\)](#)

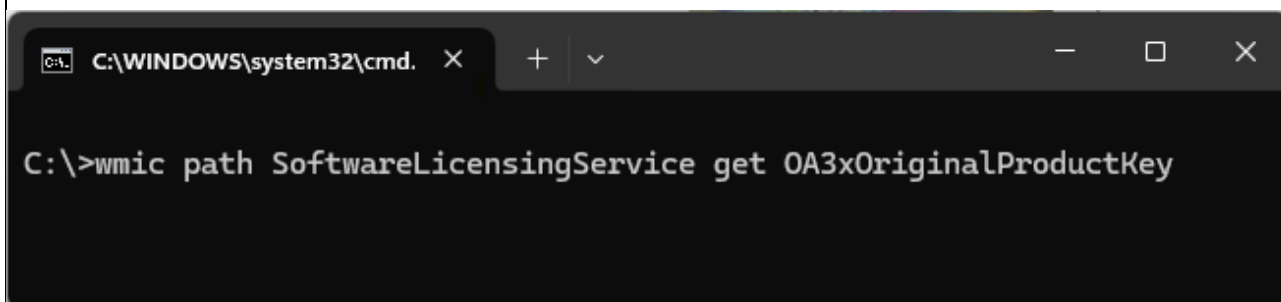


- Da sistema operativo avviato eseguire queste operazioni:

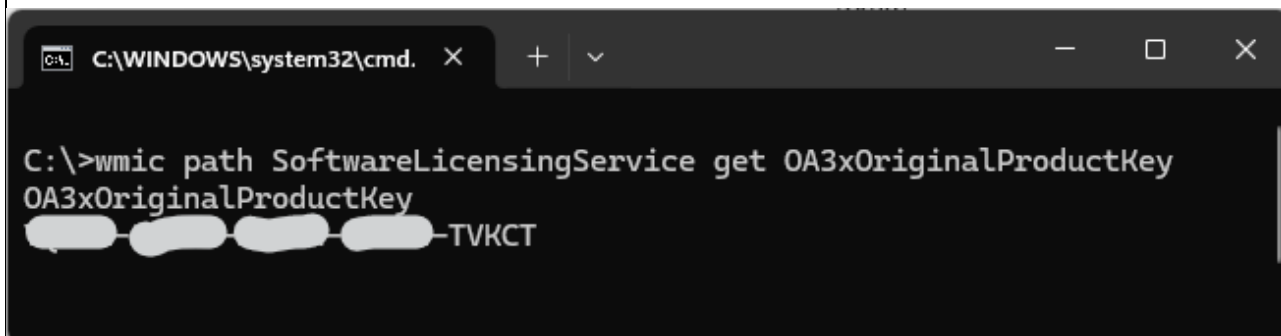
1. Click con il tasto destro del mouse sull'icona di Windows
2. Selezionare Esegui
3. Scrivere **cmd** e cliccare sul pulsante OK



1. Nella finestra che si apre digitare il comando:  
**wmic path SoftwareLicensingService get OA3xOriginalProductKey** seguito da invio

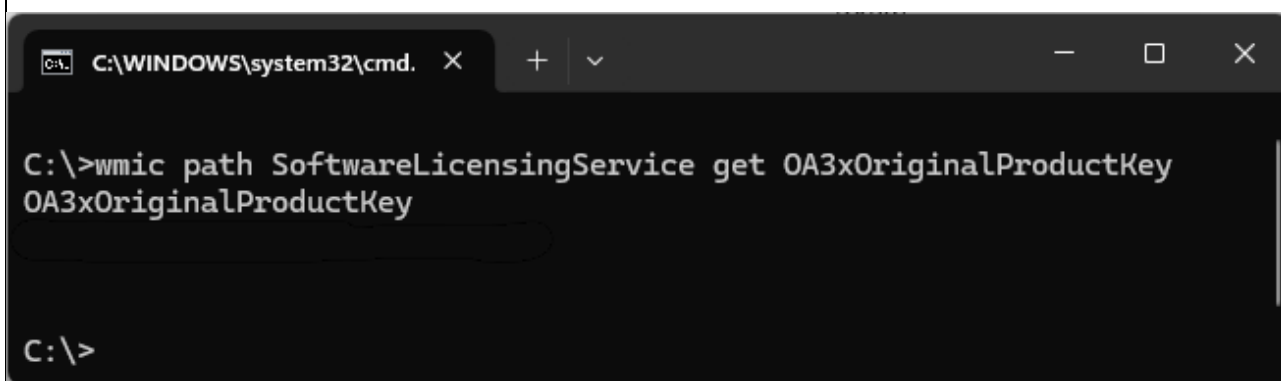


2. Il comando deve restituire il product key del sistema operativo estratto dal BIOS nella forma "XXXXX-XXXXX-XXXXX-XXXXX" (vedi esempio sotto).



```
C:\>wmic path SoftwareLicensingService get OA3xOriginalProductKey
OA3xOriginalProductKey
[REDACTED]-TVKCT
```

3. Se non dovesse comparire nessuna risposta vorrebbe dire che la licenza installata non è OEM.



```
C:\>wmic path SoftwareLicensingService get OA3xOriginalProductKey
OA3xOriginalProductKey

C:\>
```

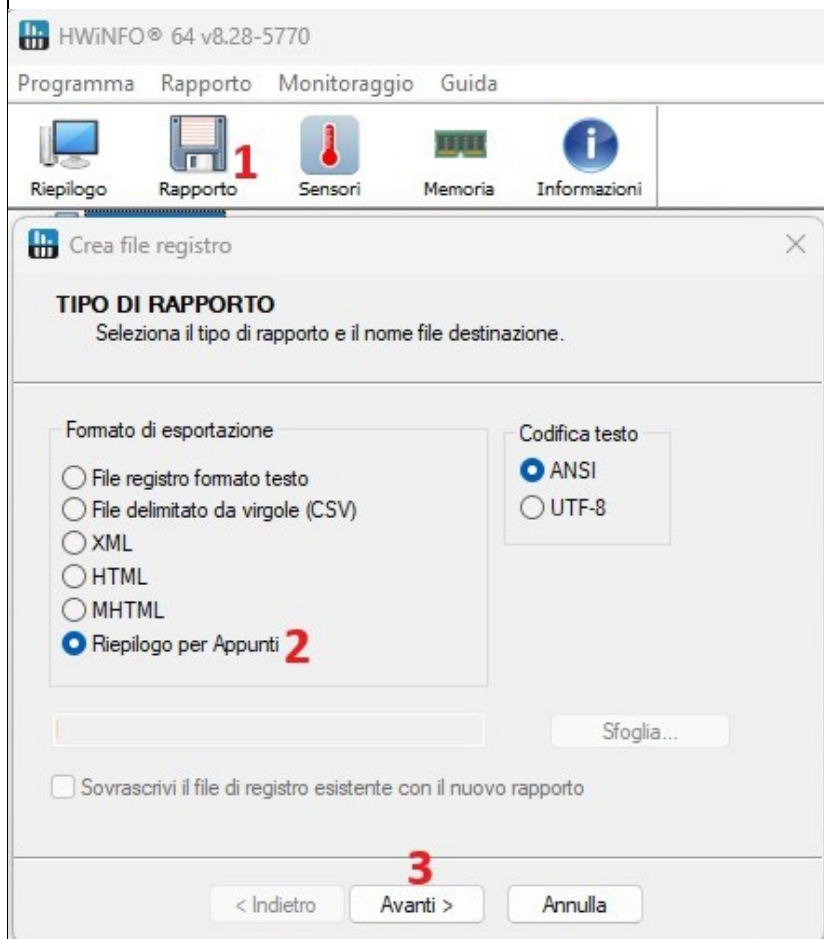
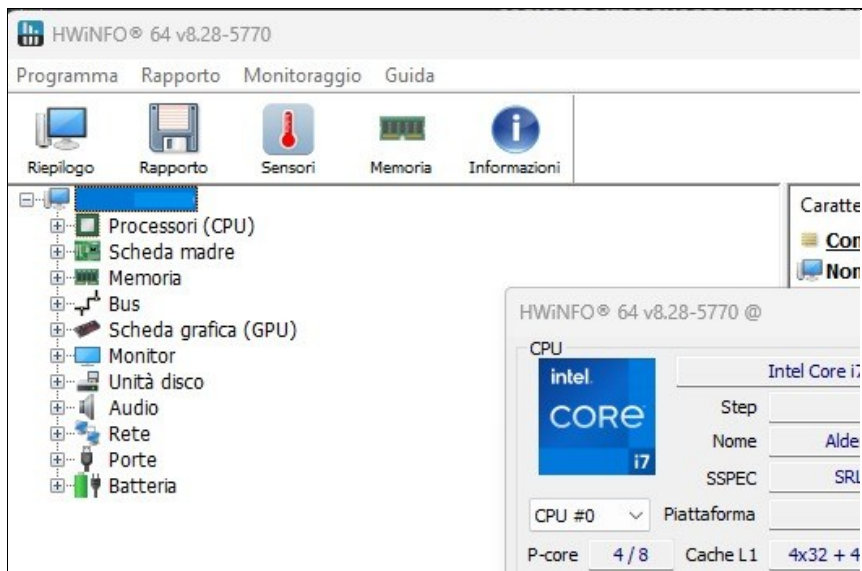
Per verificare che la configurazione sia corrispondente a quanto offerto in gara si possono utilizzare i seguenti comandi:

#### PC Windows

Si suggerisce di scaricare il tool gratuito hwiNFO nella versione Portable al seguente link

<https://www.hwinfo.com/download/>

si lancia il file HWiNFO64.exe e si avvia il tool da dove si può verificare la configurazione.



## PC Ubuntu

sudo lshw -html > ~/nomefile.html

il file **nomefile.html** con le informazioni della macchina viene salvato nella Home.

## VERIFICA DI CONFORMITA' FUNZIONALE PER I MONITOR

Verifica caratteristiche tecniche presenti nell'Accordo Quadro

Il prodotto è funzionante?

Firma leggibile partecipanti Amministrazione

Firma leggibile partecipanti Fornitore [\_\_\_\_\_]: